

# 伊深 まちづくり協議会 だより



第 25 号

2015 (H27) 年 3 月 1 日発行

伊深まち協 HP アドレス : <http://ibukamachi.com>

・地域のトピックス	.....	1
・参加者募集	.....	2
・第2回標柱ウォーキングのごあんない	....	3
・協議会の動き／名所・旧跡	.....	4

## 地域の トピックス

地域内での最近のトピックスを紹介します

### 今年度の地籍調査通常日程が終了しました

昨年 10 月末から行われていた今年度の地籍調査は 2 月中旬までで今年度の通常日程が終了し、あと数か所の補充調査を残すだけとなりました。今年度は伊深の中心部周辺を含む大洞、上切、下本郷、上本郷にわたる広範囲の調査となりましたが、地権者の方々に多大のご協力をいただき、終了することができました。調査区域に設置したピンクのテープは H27 年度に行う現地測量の目印となるものですので少なくとも H27 年度中は残しておいていただきますようお願いいたします。



### 2 月 22 日 (日)、瑞浪市日吉町まちづくり推進協議会を訪問、研修を行いました

まちづくり活動の先進地に学ぼうと、当協議会として初めて先進地への視察研修を行いました。訪問したのは瑞浪市日吉町まちづくり推進協議会でこの協議会は区長会とは別個に完全なボランティア精神で運営されており、すでに 15 年近い歴史があります。



活動の発端となったのは「天神窯」を活用した地域ぐるみの作陶活動で、その過程で盛り上がった協働精神をもとに地域特産品(しいたけ)の開発、観光資源の整備、にぎわいづくりなども行われています。活動を担っているのは主に 70 歳代前後のおじさんたちで、その力強い「ふるさと愛」にあふれた取り組みに、参加した当協議会の委員からは『どうしたら人集めができるのか?』『運営の秘訣は?』などの質問が飛んでいました。先方からは『楽しく取り組むことが大切』『人集めは人のつながりをもとに直接頼んでいる』などの回答があり、今後の活動を進めるうえで大いに刺激を受ける研修となりました。

## ◆ 参加者募集!! ◆

3月に以下の地域活動が行われます。伊深の住民ならどなたでも参加できますのでお気軽に参加してみませんか？ ※参加していただける方は連絡所へご一報ください。



### オヤニラミ捕獲大作戦

●地域の川に悪影響を及ぼす国内外来種である「オヤニラミ」は度重なる駆除によっても生息数がほとんど減少していません。今後の拡大を防止し、駆除の実効をあげるため、市、岐阜大学、関係団体、地域が連携して捕獲大作戦を実施します。一人でも多くの参加でふるさとの貴重な自然を守りましょう。

- と き：**3月15日(日)** 10:00～12:00  
13:00～15:00 (自由参加)
- 集合場所：中切公民館
- 参加者：伊深在住ならどなたでも
- 服 装：ひざまで川に入れる服装 (あれば胴長)
- 持ち物：あればタモ網



### 木澤猛さん宅 趣味の館展

●地域活動ではありませんが、下記の日程で木澤猛さん宅の自宅を開放した展示会が行われます。せっかくの機会ですのでお気軽に出かけてみてはいかがでしょうか。

- と き：**2月28日(土)～3月8日(日)**  
9:00～15:00
- ところ：伊深町 804 木澤猛氏自宅
- テーマ：器用貧乏と収集癖の「趣味の館展」
- 展示品目：ペン画、篆刻、年賀状、徳利、盃、茶道具など
- 参加者：どなたでも



### まちづくり活動発表会

●他の地区の状況を知ることで自分たちの活動をより良くしていこうと市内4か所のまちづくり活動の発表会が行われます。まちづくり活動に関心のある方はぜひご参加ください。

- と き：**3月17日(火)** 19:00～20:30
- ところ：市生涯学習センター 201 集会室
- テーマ：市内4つ (三和、山之上、伊深、加茂野町) のまちづくり協議会活動の発表
- 参加者：どなたでも

# 標柱めぐりウォーキング（北周りコース）

## ～ 伊深の風景 再発見 ～

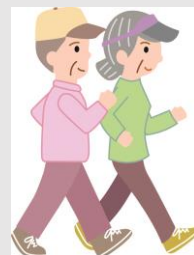
昨年6月につづき、標柱のある伊深の名所めぐりの第2回目を実施します。今回は<北周り>として上切・大洞地区へ出かけます。季節の良くなったこの時期、伊深の風景再発見のウォーキングに参加しませんか。運が良ければカタクリの花に出会えるかもしれません。

(※ ゆっくり歩きます)



- ◎ 主催 伊深まちづくり協議会
- ◎ 日時 平成27年 **3月21日(土)** ※小雨決行  
8:40 受付開始 9:00 出発 ～ 12:00 解散 (予定)
- ◎ 集合場所 伊深交流センター (連絡所) 前駐車場
- ◎ 歩く場所 交流C ～ 諏訪神社 ～ 龍安寺・ト雲寺 ～ 追洞の池・星宮神社・中切弘法堂 ～ 大洞の岩観音 ～ 星宮神社のじょりぬぎ場 ～ 井上太十郎頌徳碑 ～ 村井長門守の墓 ～ 諏訪神社のじょりぬぎ場 ～ 六部の墓 ～ 交流C  
(途中1回休憩します。トイレあり。)
- ◎ 参加料 地区外の方は100円 (保険料相当額) お願いします
- ◎ 申込方法 参加を希望される方は、3月17日(火)までに、直接、電話、メールなどで、交流センターへ名前、連絡先、人数をご連絡ください。  
「伊深まちづくり協議会ホームページ」からも申し込みできます。  
問い合わせ先＝ 伊深交流センター (TEL 29-1395)
- ◎ その他
  - ・案内役が随行します。
  - ・伊深在住の有無にかかわらず、どなたでも参加できます。
  - ・飲み物は各自でご用意ください。
  - ・歩きやすい服装や足元で、少雨の場合は雨具も用意してください。

※ 6月にも第3回 (南周りコース：正眼寺周辺および南部) を計画しています。こちらにもぜひご参加ください。





## ■ 協議会の動き

### 2月定例会のあらまし

2月の定例会では下記のことを協議・検討しました。

■ **報告：** 主なことは次のとおり。

**交通安全** 委員の2年の任期が終了すること。

**伊深小 PTA** 2/13 に父親同士の交流を目的とした「おやじの会」第3回が開かれ、今回は市長、教育長も参加されたこと。

**社協** 独居高齢者向けの給食サービスを行っているが、調理に關也公民館を借用するため負担が重くなっていること。

**消防団** 消火器点検を行ったこと。新入団員勧誘の状況について。

**環境美化グループ(れんげ会)** 3月から短大下の花壇の手入れを再開する予定。

**里山活動グループ** 3/17 に伊深小でしいたけ菌打ち体験授業をサポートする予定。

**運営委** 2/22 に行った先進地研修(瑞浪市日吉町まちづくり推進協議会)についてプロジェクトを使って報告。

## ■ 協議事項：

○ オヤニラミ捕獲作戦の実施について

≫ 3/15 に予定通り地域ぐるみの捕獲作戦(捕獲・駆除)を実施することを確認した。

○ まちづくり活動(まちカツ)発表会について

≫ 3/17 に市主催で市内4つのまち協の活動発表会が行われるが、伊深住民にも参加を呼びかけることとした。

○ 第2回標柱めぐりウォーキングについて

≫ 3/21 に行うこととし、市HPなどでも広く参加を呼びかけることとした。

○ 「標柱めぐり用マップ」の作成について

≫ 専門家2件と相談しており、その状況を次回定例会に報告する予定。

交流センターに、まち協予算を活用して液晶プロジェクターのセット(映写機およびスクリーン)が導入されました。各種団体におかれましてもぜひご活用ください。(パソコンはご持参ください)

## 伊深の名所・旧跡 紹介シリーズ

### 第8回 稻荷神社(南野地原) 第9回 白山神社(北野地原)

伊深の南東部、川浦川の東側が野地原で、このうち南部は南野地原で住所は蜂屋町上蜂屋、東部は北野地原で住所は山之上町となっています。そしてそれぞれに神社があり、南野地原には稻荷神社、北野地原には白山神社が祀られています。こうして写真を見比べてみると鳥居、社殿の造りにそれぞれの特徴があり、こんなところに注目しながら訪ねてみるのもまち歩きのひとつの楽しみと言えます。

稻荷神社 【標柱】あり



白山神社 【標柱】あり



【位置】



伊深まちづくり協議会だより 第25号

2015. 3. 1発行

発行責任者 伊深まちづくり協議会 会長 小林 喜典

事務局 美濃加茂市伊深町 909 伊深交流センター内

電話 0574-29-1395

※ ご意見・お問い合わせもこちらまで